



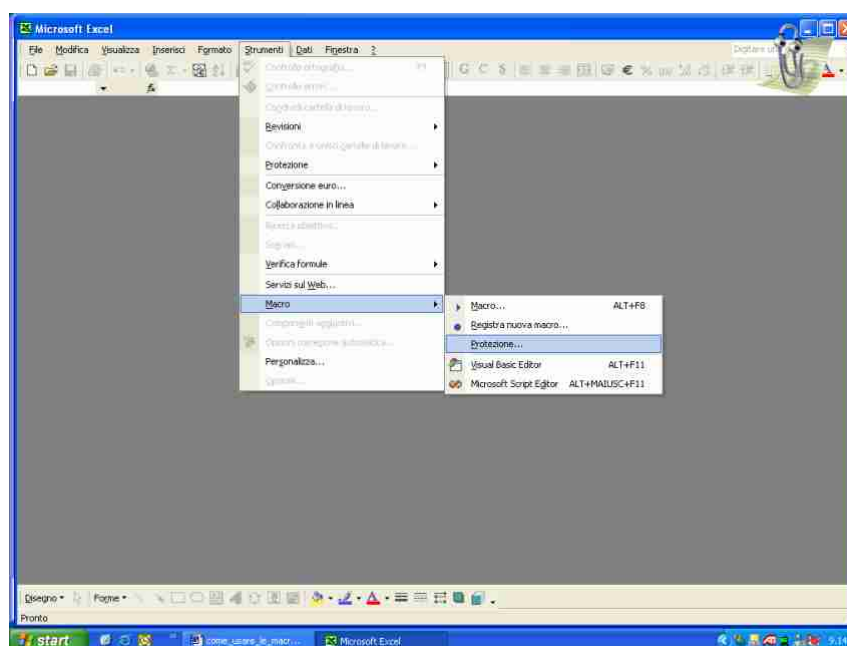
Il foglio di lavoro utilizza Microsoft Excel 2003 come piattaforma per lo sviluppo dei calcoli, e richiede per poter operare correttamente l'utilizzo delle Macro.

In genere tali Macro vengono disabilitate per evitare che Excel possa essere causa di trasmissione di virus, ciononostante tali Macro debbono poter essere liberamente utilizzate pur con la dovuta cautela.

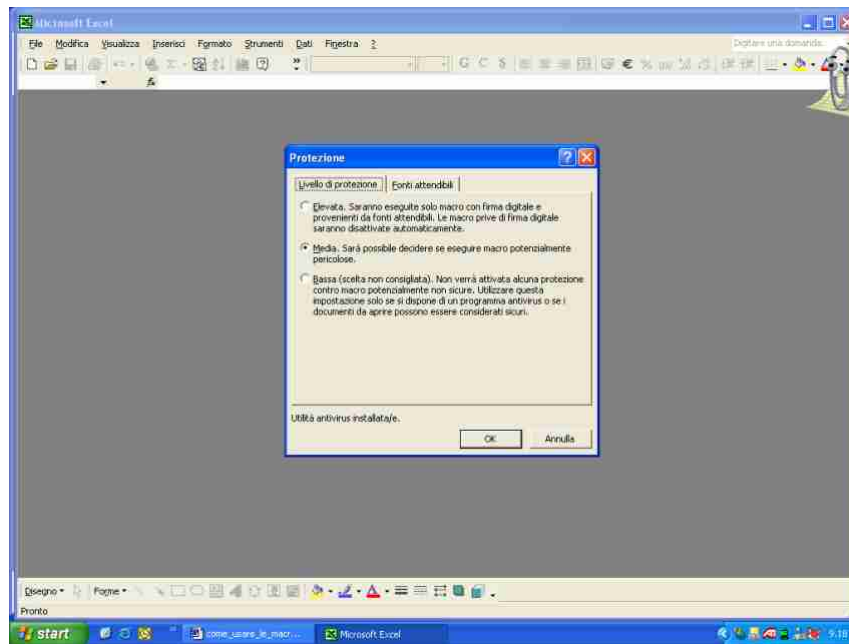
Per fare questo, qualora non li avessi ancora attivati ti consigliamo di seguire questi semplici passi in modo da poterle attivare in modalità semi sicura; tutte le volte che Excel troverà un file contenente Macro ti sarà richiesto quale azione intraprendere, se attivarle o meno; nel caso in cui non fossi sicuro della provenienza di questo file ti consigliamo di non attivarle.

Rammentiamo che tutti i files disponibili sul sito www.paolosala.it/fiscoweb vengono attentamente controllati prima di essere posti on line.

Il primo passo per l'attivazione sicura delle macro è di andare nel menu Strumenti di Excel poi cercare la voce Macro e Protezione



Successivamente nella maschera che comparirà scegliere la voce "media. Sarà possibile decidere se eseguire Macro potenzialmente pericolose"



A questo punto ogni qualvolta si lancerà il programma contenente le macro si aprirà una finestra come la seguente che le richiederà l'attivazione o meno delle macro.

